



Sichtweisen definieren

Welche Bedürfnisse hat der Nutzer? Haltet die bisherigen Erkenntnisse fest, definiert aus ihnen die Problemstellung und **entwickelt eine Brainstorming-Frage!**

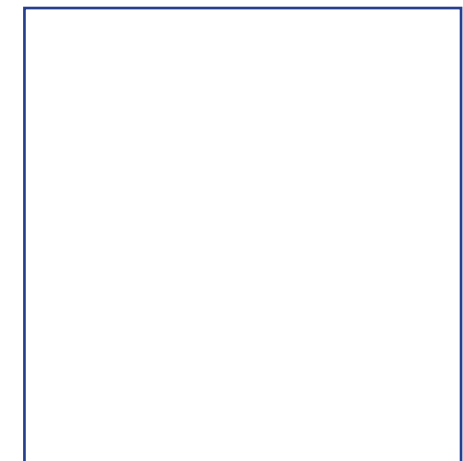
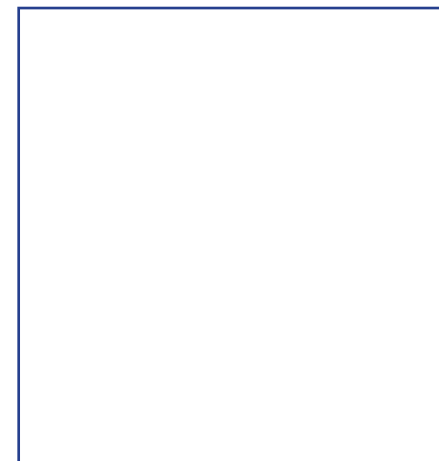
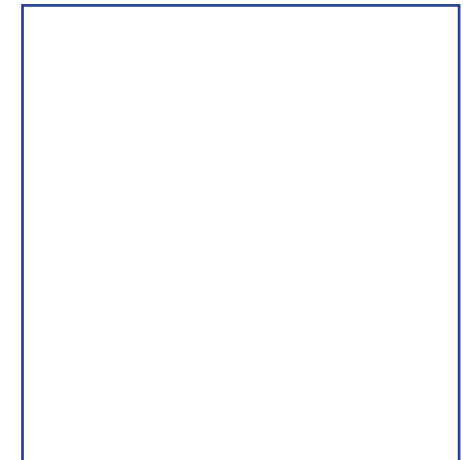
Bereits gegen Ende des Beobachtens beginnt die Synthese der gesammelten Informationen, um die Daten, Eindrücke und Einsichten im Team zu teilen.

Haltet die Resultate und Sichtweisen fest!

Was sind die Ziele / Wünsche / Bedürfnisse eurer Interviewpartner?
Benutzt möglichst Verben (Tuwörter) zur Beschreibung.
Diskutiert die Einsichten, fasst zusammen, entdeckt Muster, Oberthemen, Schlagwörter.



Skizziert die „relevanten“ Antworten, so dass ihr sie visuell vor Augen haben könnt.





Sichtweisen definieren

Welche Bedürfnisse hat der Nutzer? Haltet die bisherigen Erkenntnisse fest, definiert aus ihnen die Problemstellung und **entwickelt eine Brainstorming-Frage!**

Formuliert einen (oder mehrere) Point of View

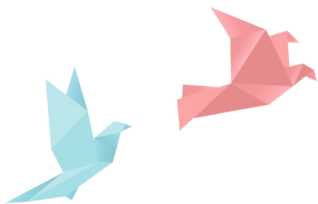
_____ (Name oder Beschreibung
eurer Zielperson)

benötigt etwas um

_____ (ihr Bedürfnis)

da (oder „aber“)

_____ (Insight / Einblick)



Formuliert die Brainstorming-Frage

Das Ziel ist eine „How Might We“-Frage, also eine Frage, die mit „Wie können wir...“ beginnt.

Wie kann ich ...

